



En couleurs d'arc-en-ciel : L'humanité se fraternise autour d'un même plat de riz! Ainsi Dieu le veut!, 2001 © Frédéric Bruly Bouabré

humanité  
dans la collection d'agnès b.

**Prolongation jusqu'au 26 avril 2026**

# humanité

collection agnès b.

*Prolongation jusqu'au 26 avril 2026*

**La Fab. présente *humanité*, dans la collection agnès b. explorant la condition humaine à travers des regards engagés.**

L'exposition *humanité*, issue de la Collection agnès b. se tiendra du 20 novembre 2025 au 22 mars 2026. Cette exposition promet un parcours artistique et sensible, réunissant des œuvres emblématiques de photographes et d'artistes engagés.

Le titre de l'exposition, *humanité*, fait écho à une exploration profonde et nuancée de la condition humaine. Il s'agit d'une immersion dans ce qui nous définit collectivement et individuellement : nos émotions, nos liens sociaux, nos mémoires, nos identités et notre quotidien, à travers le prisme de regards singuliers. L'humanité est aussi, et intrinsèquement, notre capacité à aimer, à former des liens profonds et à partager des intimités.

## **Portraits et autoportraits : regards sur soi, regards sur l'autre**

L'exposition rassemble de nombreuses œuvres centrées sur la représentation de l'individu, captant l'intériorité ou l'affirmation de soi.

Les visiteurs pourront découvrir les portraits saisissants de **Seydou Keïta** et **Malick Sidibé**, dont les clichés intemporels capturent l'élégance, la dignité et la vie quotidienne au Mali. *Autoportrait*, 1983 de **Jean-Michel Basquiat**, œuvre vibrante et percutante, montre l'artiste avec une intensité brute. Ce visage esquissé, presque totémique, incarne à la fois la quête identitaire, la revendication d'un héritage afro-américain et l'affirmation d'une place dans l'histoire de l'art, au cœur d'un monde encore dominé par des récits eurocentrés. Ce geste d'auto-représentation devient un acte de résistance et de réappropriation.

L'œuvre *Keffieh*, 1993–1999, de **Mona Hatoum**, sera également présentée, utilisant un keffieh traditionnel brodé de cheveux humains. Cette pièce déplace l'emblème politique de la résistance palestinienne vers une dimension intime, interrogeant l'identité, l'exil et le corps dans un geste à la fois délicat et troublant.

## Le groupe, la société, la scène collective

Certaines œuvres abordent l'humain dans ses formes communautaires ou sociales, mettant en lumière les dynamiques de groupe, les représentations collectives et les espaces partagés.

Les œuvres de **Gilbert & George**, telles que *Commercial Street* ou *Phone*, interrogent la coexistence, l'image du couple fusionnel, et les normes sociales avec ironie et intensité visuelle. Les clichés de **Martin Parr** offrent une observation acérée et souvent satirique de la vie quotidienne contemporaine, avec ses foules, ses routines et ses excès.

Les photographies de **Massimo Vitali**, qui saisissent les plages ou lieux publics à distance, composent des scènes humaines foisonnantes, presque cartographiques, où chaque individu semble à la fois unique et absorbé dans une foule.

## L'amour et les liens interpersonnels

L'exposition met particulièrement en avant la représentation de l'amour, du couple et des formes diverses de relations affectives.

Le tirage *Ray and Liz* de **Richard Billingham** offre un regard intime et sans concession sur un couple issu d'un environnement populaire, où l'amour se mêle à la brutalité du quotidien. Le dessin *it's About Queers in Love with Thei* de **Jared Buckhiester** explore la diversité des expressions de l'amour queer, dans un geste graphique libre et sensible. D'autres œuvres de la collection, telles que *Sans titre (couple)* ou le *Couple allongé* de **Seydou Keïta**, viennent illustrer la richesse des représentations de la vie à deux, dans ses formes les plus simples et universelles.

## Humanités inventées : figures imaginaires, mythes et hybridations

Un autre axe fort de l'exposition réside dans la manière dont certains artistes réinventent ou projettent une humanité nouvelle, à travers des langages plastiques expérimentaux ou poétiques.

La *Petite Sirène* d'**Adrien Beau**, réalisée en fil de fer, résine, ouate, galuchat et cuir d'agneau, offre une vision contemporaine et troublante d'une figure mythologique hybride, entre fantasme et anatomie.

L'installation *Deux clans, deux familles* d'**Annette Messager**, composée de photos noir et blanc, de sacs plastiques, de peluches, de bois et de terre, confronte le visiteur à la notion de hiérarchie et de division dans les structures sociales et familiales. À travers des matériaux domestiques et enfantins, l'artiste évoque des tensions universelles. Les œuvres de **Pascal Doury**, entre collages et peintures, construisent un monde graphique surréaliste et souvent provocateur, peuplé de figures hybrides et de motifs corporels déconstruits.

## Humanité universelle, humanité politique

Certaines œuvres abordent l'humanité sous l'angle des grands récits politiques, culturels ou spirituels, à travers une lecture collective du monde.

*Mappa del Mondo* d'**Alighiero Boetti**, brodée à la main par des artisanes afghanes, propose une relecture géopolitique du monde : chaque pays y est représenté par son drapeau. Par cette œuvre participative et méticuleuse, Boetti célèbre la diversité humaine et les liens tissés entre cultures et territoires.

Les créations poétiques de **Frédéric Bruly Bouabré** seront mises en avant, notamment sa série *Hommage aux femmes du monde* composée de 200 dessins au stylo-bille et crayon de couleur. Il y célèbre la richesse de l'humanité féminine et des récits oubliés. D'autres œuvres comme *L'humanité se fraternise autour d'un même plat de riz ! Ainsi Dieu le vent !* ou *Humanisation d'une table à manger en jouet collection F.B.B.*, renforcent sa vision d'un monde humaniste, fraternel et sacré. Enfin, les œuvres engagées de **Chéri Samba**, colorées et narratives, aborderont les injustices sociales et les contradictions politiques avec humour, lucidité et esprit critique.

*humanité* promet d'être une exposition riche et diversifiée, invitant chaque visiteur à se connecter aux récits visuels et aux émotions partagées à travers ces œuvres remarquables.

## Les artistes

Leïla Aloui	Annette Messenger
Alice Anderson	Max Natkiel
agnès b.	Nasa
Hélène Bamberger	Martin Parr
Jean-Michel Basquiat	Anders Petersen
Adrien Beau	Raymond Pettibon
Richard Billingham	Pierre et Gilles
Jean-Charles Blais	Bernard Plossu
Alighiero Boetti	Richard Prince
Frédéric Bruly Bouabré	Ray Studios LTD
Jared Buckhiester	Chéri Samba
Henri Cartier-Bresson	August Sander
Max Coulon	Sylvie Séma et Edouard Glissant
Robert Crumb	Jim Shaw
Beauford Delaney	Malick Sidibé
Sacha Van Dorssen	Georges Tony Stoll
Pascal Doury et Dora Diamant	Xavier Veilhan
Simon English	André Villers
Tiziano Foucault-Gini	Massimo Vitali
Gérard Garouste	Andy Warhol
Gilbert & George	Weegee
Nan Goldin	
Douglas Gordon & François Halard	
Loïc Le Groumellec	
Eugène Ionesco	
Jencri	
On Kawara	
Seydou Keïta	
Bodys Isek Kingelez	
Harmony Korine	
Jean-Luc de Laguarigue	
Helen Levitt	
Herbert List	
David Mach	
Ari Marcopoulos	
Ryan McGinley	

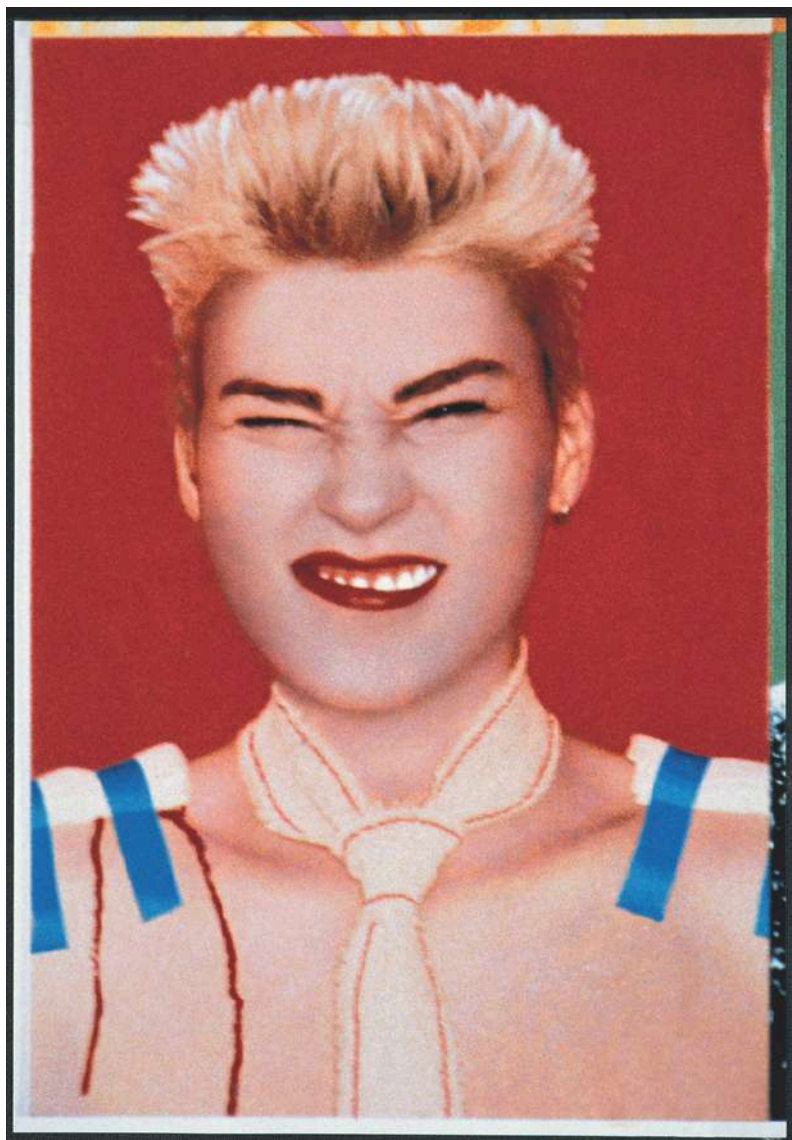
visuels  
presse





*En couleurs d'arc-en-ciel : L'humanité se fraternise autour  
d'un même plat de riz ! Ainsi Dieu le veut!, 2001*

© Frédéric Bruly Bouabré



*Edwige*, 1976  
de la série "les grimaces"  
© Pierre et Gilles

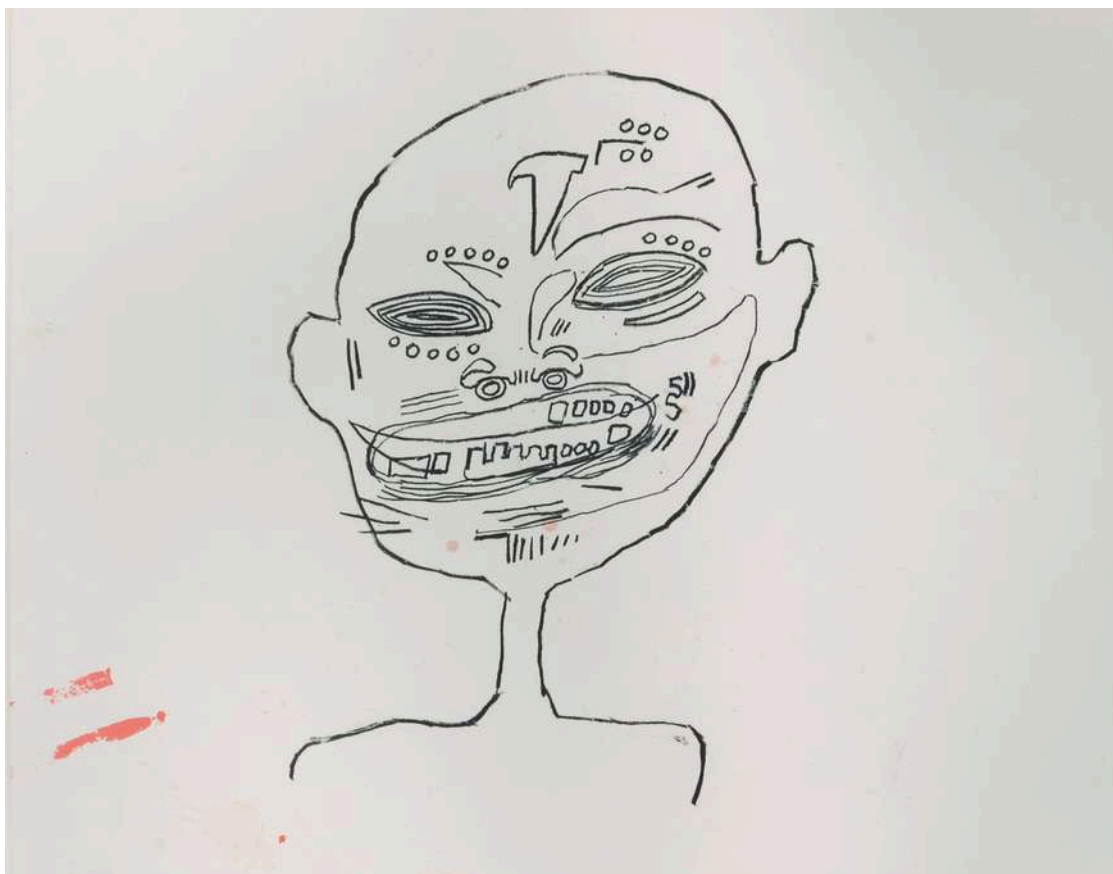




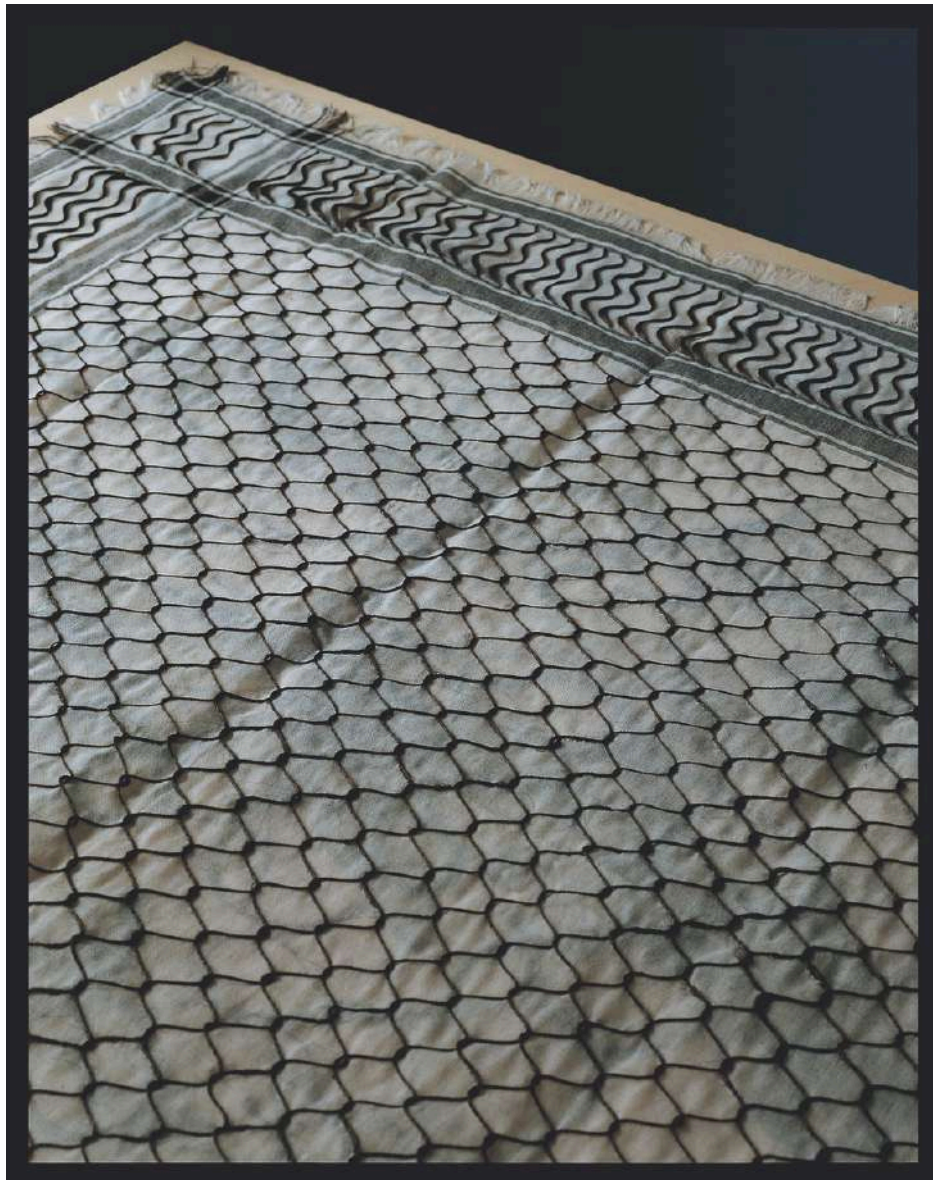
John Giorno  
“MILLIONS OF STARS, COME INTO MY HEART, WELCOME HOME”  
Les films d’agnès b.  
Projection  
© Rebecca Fanuele, La Fab. 2025



*Taotec, 1997*  
© Massimo Vitali



*Untitled*, 1984  
© Jean-Michel Basquiat



*Keffiyeh*, 1993–1999

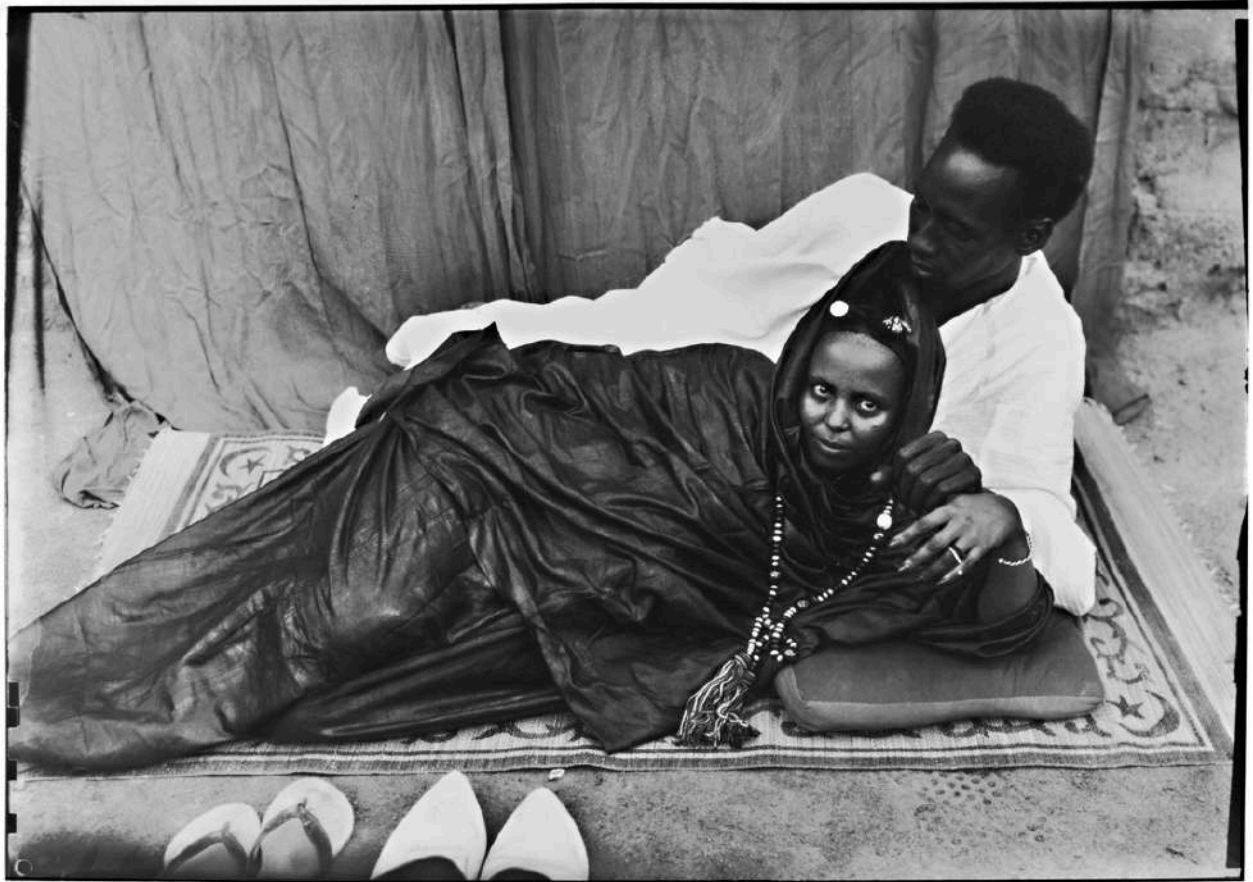
© Mona Hatoum



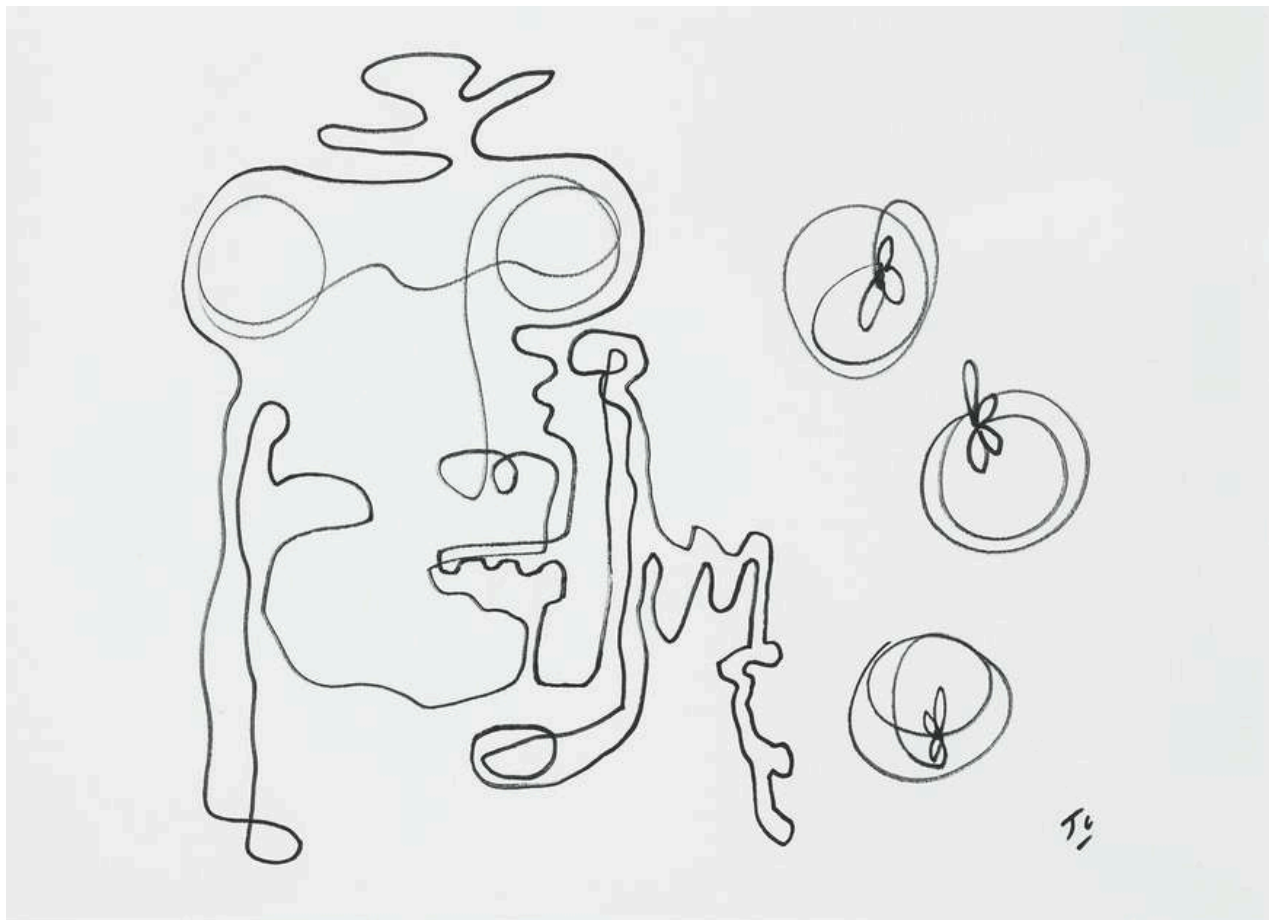


*Mappa del Mondo, 1984*

© Alighiero e Boetti



*Sans titre*, 1955  
© Seydou Keïta



*L'homme aux mouches, 2007*

© Jencri



*2 clans, 2 familles*, 1998

© Annette Messenger





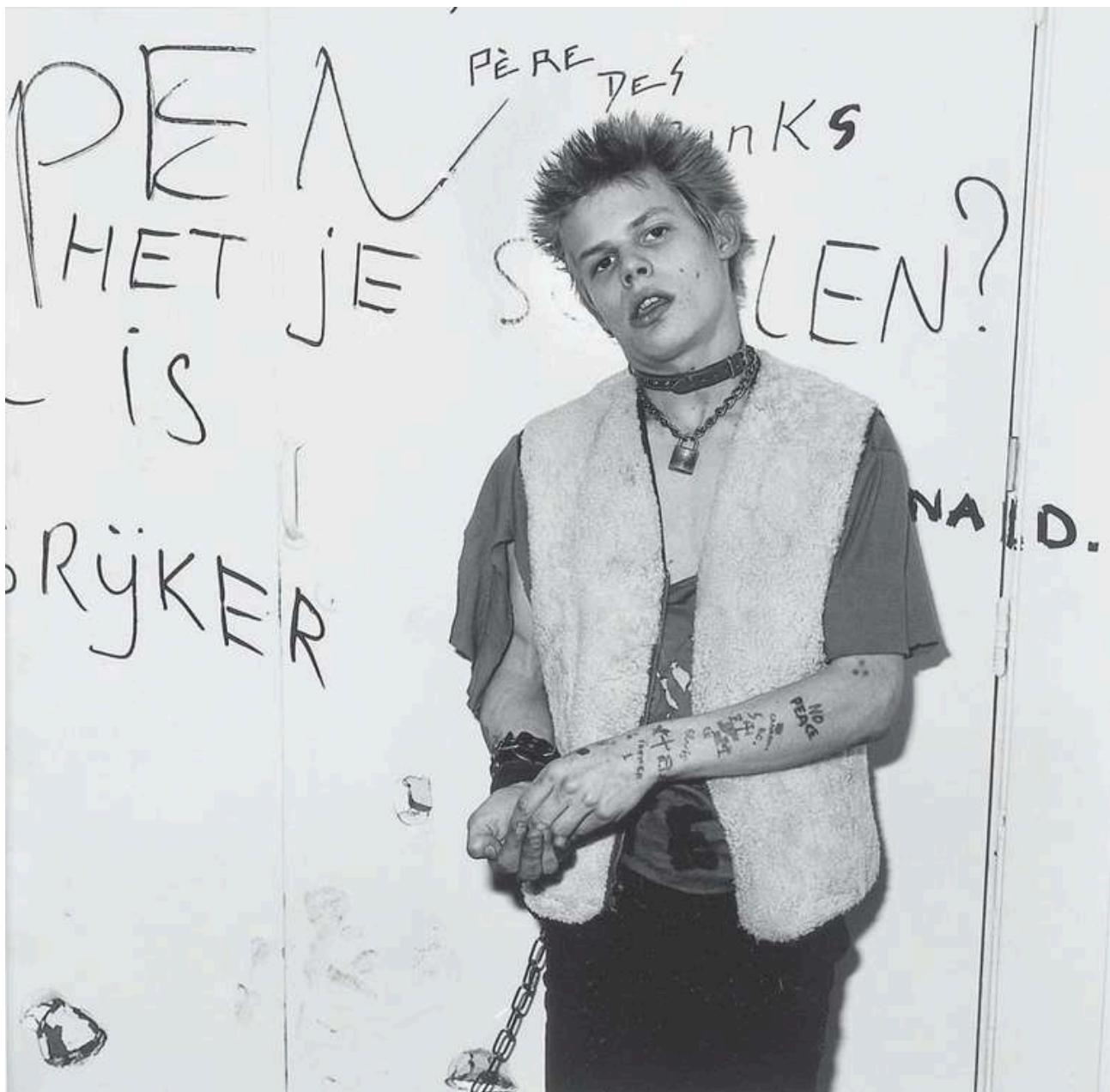
*The gay deceiver, 1939*

© Weegee



*Phone*, 2001

© Gilbert & George



*Paradiso Stills, 1985*

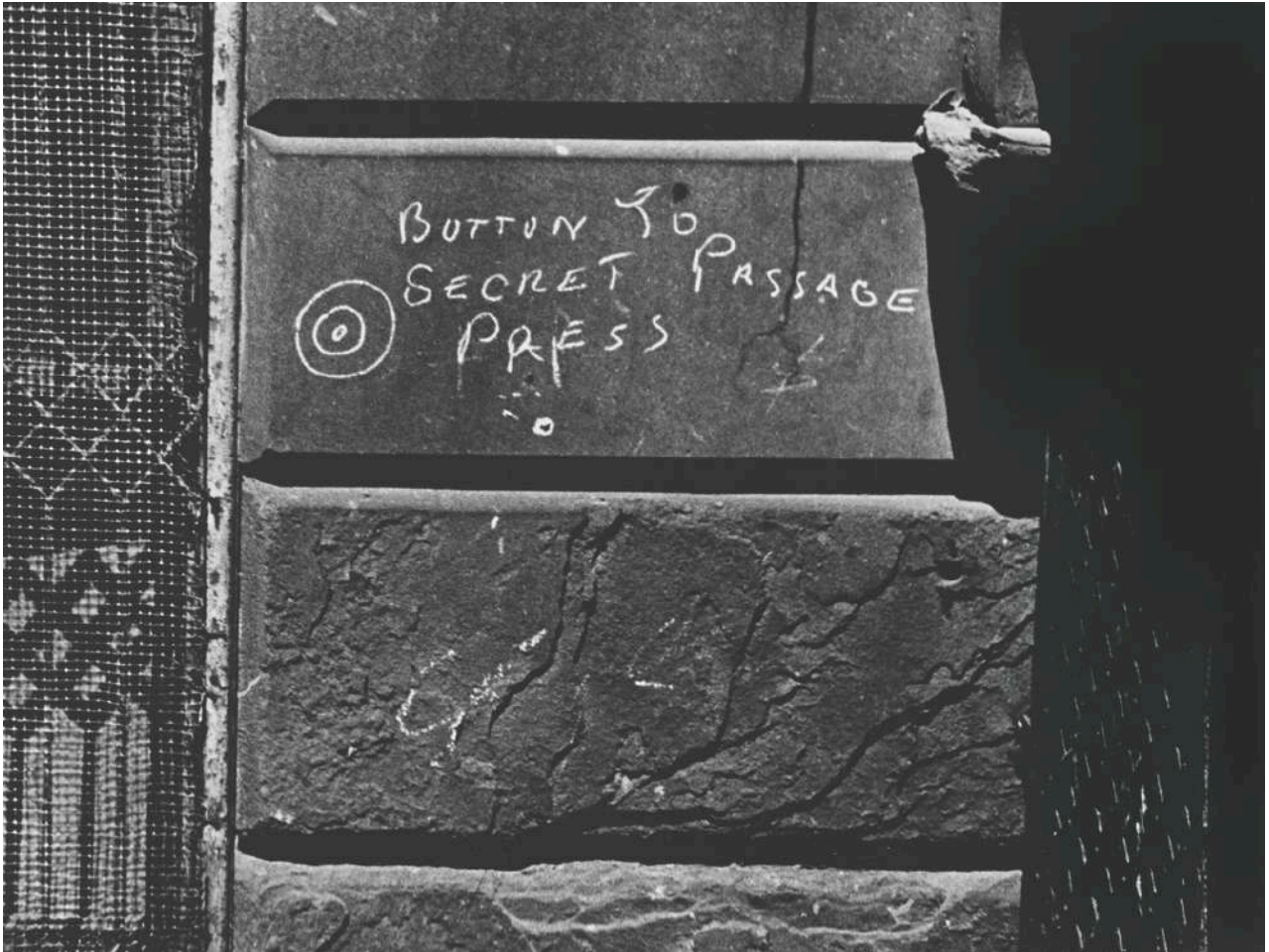
© Max Natkiel





*New Brighton, England, U.K.*  
From *'The Last Resort'*, 1983 - 85  
© Martin Parr





*New York ("button to secret passage"), circa 1940*

© Helen Levitt



*La ville de tous les savoirs (la ville des médicaments), 2003*

© Bodys Isek Kingelez





*It's About Queers in Love with Thei*, 2009

© Jared Buckhiester



*Untitled (Bathtub)*, 2005

© Ryan McGinley



informations  
pratiques

# À PROPOS DE LA FAB.

La Fab., lieu du fonds de dotation agnès b., a ouvert ses portes en janvier 2020 au cœur d'un nouveau Paris, place Jean-Michel Basquiat dans le 13e arrondissement.






La Fab. accueille la Librairie du Jour et deux espaces d'expositions : un espace dédié à la collection d'art contemporain d'agnès b. et la Galerie du Jour.

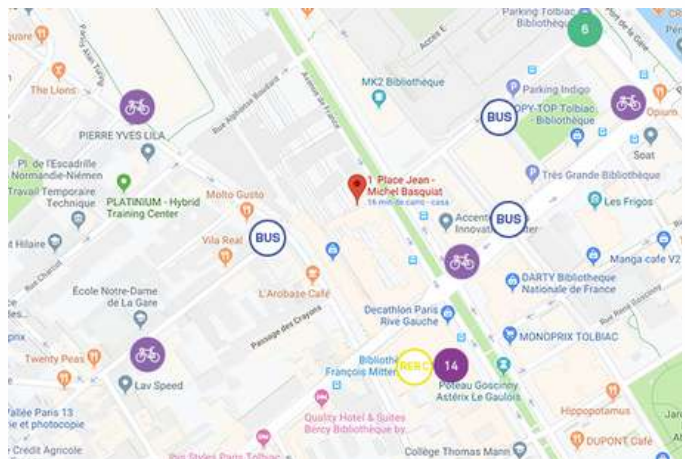
L'aménagement a été conçu par agnès b. en collaboration avec l'architecte Augustin Rosenstiehl.

# VENIR À LA FAB.

La Fab. - Place Jean-Michel Basquiat - Paris 13e

mercredi - samedi 11:00 - 19:00 / dimanche 14:00 - 19:00

-  Ligne 14  
Bibliothèque François Mitterrand
-  Ligne 6  
Chevaleret
-  RER C  
Bibliothèque François Mitterrand
-  Lignes 25, 61, 62, 71, 89, 325
-  Vélib  
rue Paul Casals, rue du Chevaleret



# CONTACTS

## PRESSE

Catherine & Prune Philippot - Relations Media

E-mail : cathphilippot@relations-media.com

Tel : 01 40 47 63 42

## INFOS ET BILLETTERIE

la-fab.com

boutique.la-fab.com

## COMMUNICATION

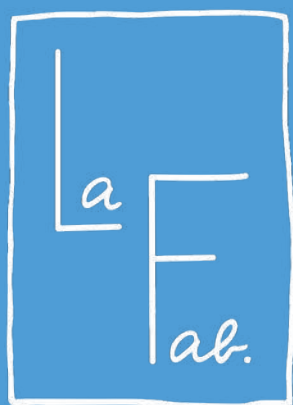
Marina Belney-Ruiz - La Fab.

E-mail : marina.belney@agnesb.fr

## COLLECTION AGNÈS B.

Elodie Cazes

E-mail : elodie.cazes@agnesb.fr



**Place Jean-Michel Basquiat**  
Paris 13 - Métro bnf



@ la fab officiel / la-fab.com